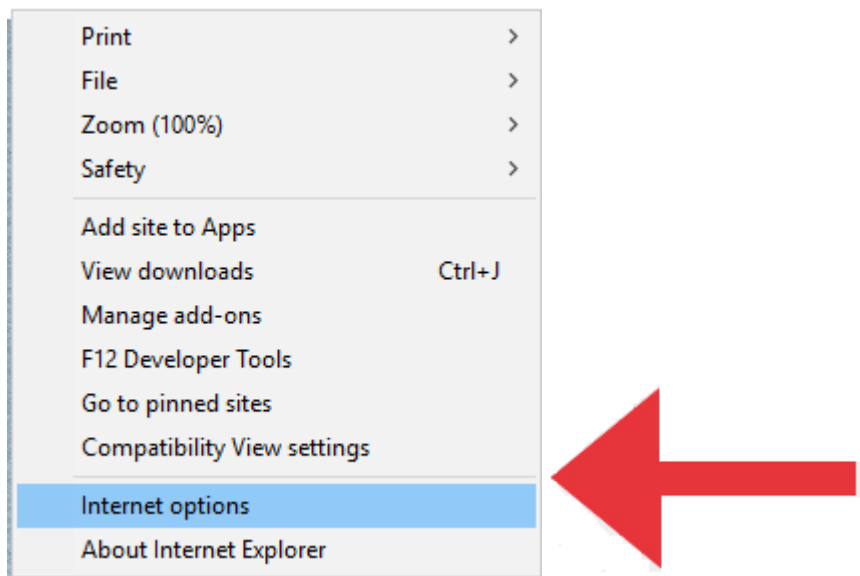


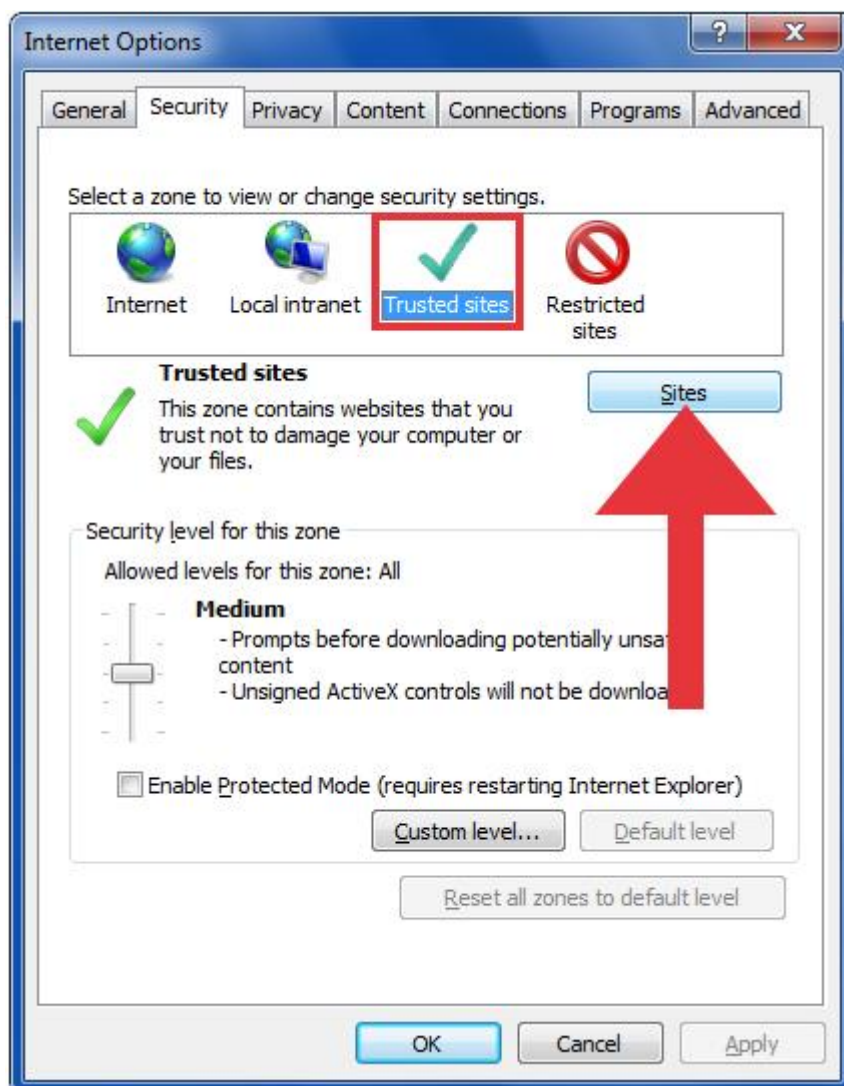
## Manual për identifikimin e punonjësve qeveritarë në portalin e-albania me certifikatë elektronike

Për mënyrën e identifikimit si punonjës qeveritar me certifikatë elektronike duhet të përdorni browser-in **“Internet Explorer”** (AKSHI është duke punuar për realizimin e këtij shërbimi dhe me browser të tjerë). Fillimisht sigurohuni që të keni vendosur url-në e portalit qeveritar **\*e-albania.gov.al** në **“Trusted Sites”**. Ndiqni me kujdes hapat më poshtë:

### 1 Hapni browser-in Internet Explorer dhe klikoni **“Internet Options”**

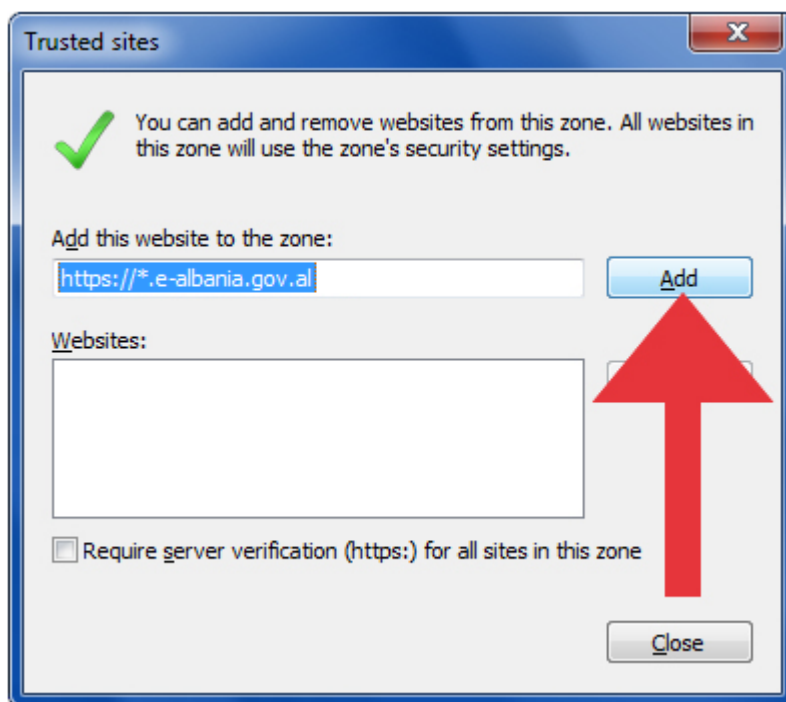


**2** Në opsionin “**Security**” zgjidhni “**Trusted Sites**” dhe klikoni butonin “**Sites**” si në figurë.

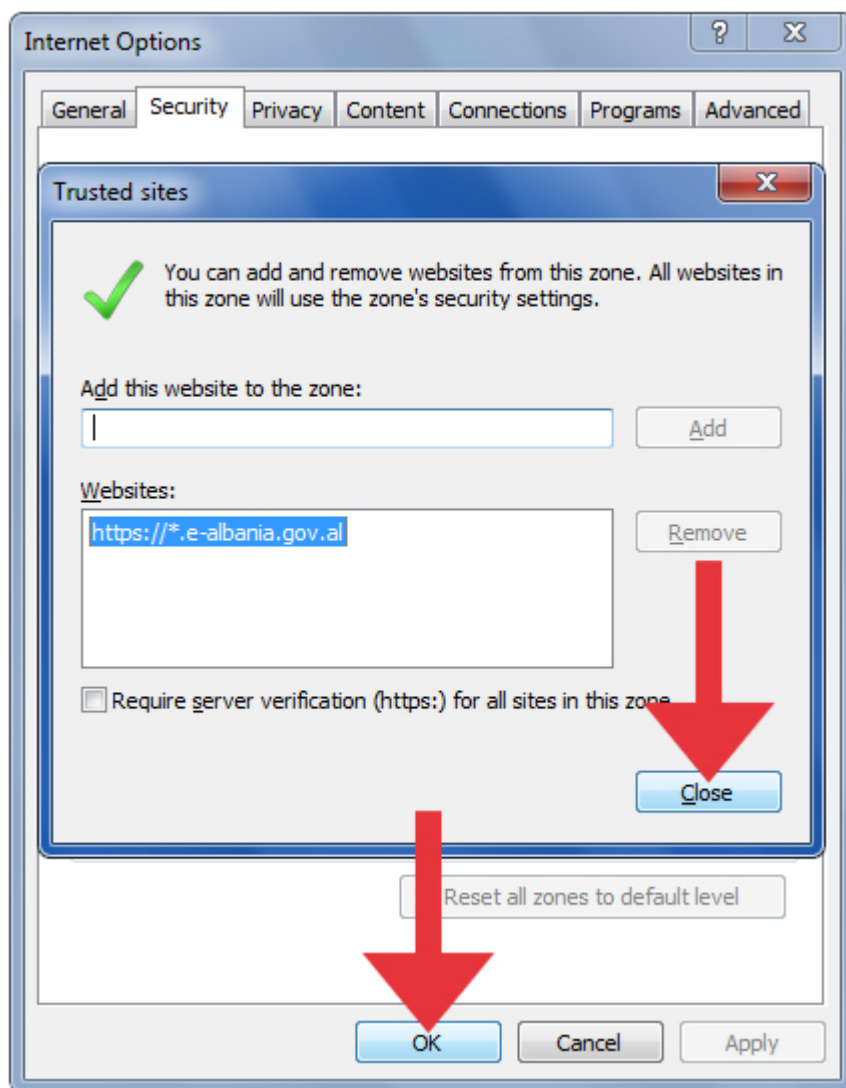


### 3

Vendosni URL-në [https://\\*.e-albania.al](https://*.e-albania.al) në dritaren më poshtë dhe klikoni butonin “Add”.



- 4 Klikoni butonin “Close” dhe më pas butonin “OK” për të mbyllur dritaren “Internet Options”. Tashmë portali qeveritar e-albania.gov.al është shtuar në “Trusted Sites”.



**5** Për t'u identifikuar zgjidhni **"Identifikimi i punonjësve qeveritarë me certifikatë"**, si në figurën më poshtë:

Albanian OK

PLATFORMA QEVERITARE E NDËRVEPRIMIT - Ofrues Federativ

Ju lutem zgjidhni mënyrën e identifikimit:

- Identifikimi i qytetarëve/bizneseve me fjalëkalim ⓘ
- Identifikimi i punonjësve qeveritarë (GOV) ⓘ
- Identifikimi i punonjësve qeveritarë me certifikatë ⓘ**
- Identifikimi i qytetarëve me kartë identiteti ⓘ

Nëse nuk keni një llogari si përdorues qytetar/biznes, ju duhet të regjistroheni në portal [Regjistrohu](#)

**6** Nëse nuk e shihni nënshkrimin klikoni si më poshtë për të shkarkuar modulën.

Albanian OK

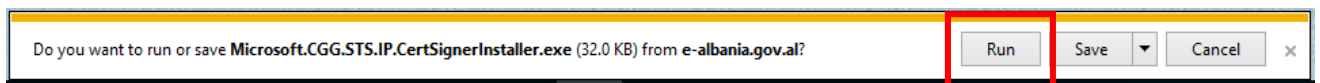
PLATFORMA QEVERITARE E NDËRVEPRIMIT - Ofrues Identiteti

Nëse ju nuk e shihni nënshkrimin, klikoni këtu për të shkarkuar modulën. Ndiqni hapat e detajuara sipas manualit duke klikuar këtu

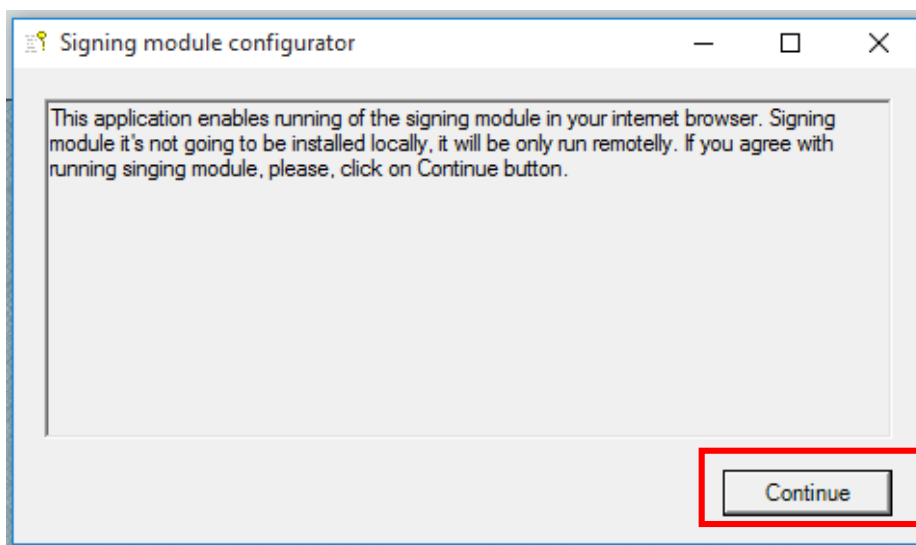
Unë pajtohem me përdorimin e certifikatës sime të përzgjedhur për nënshkrimin elektronik.

IDENTIFIKOHU

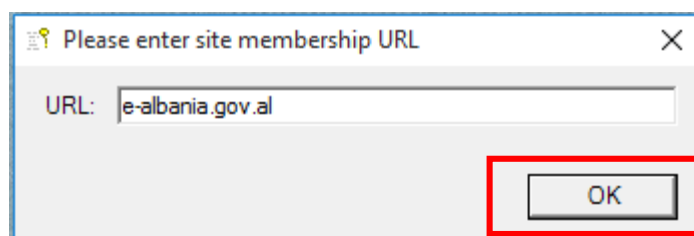
**7** Për të instaluar modulën e shkarkuar klikoni **“Run”**.



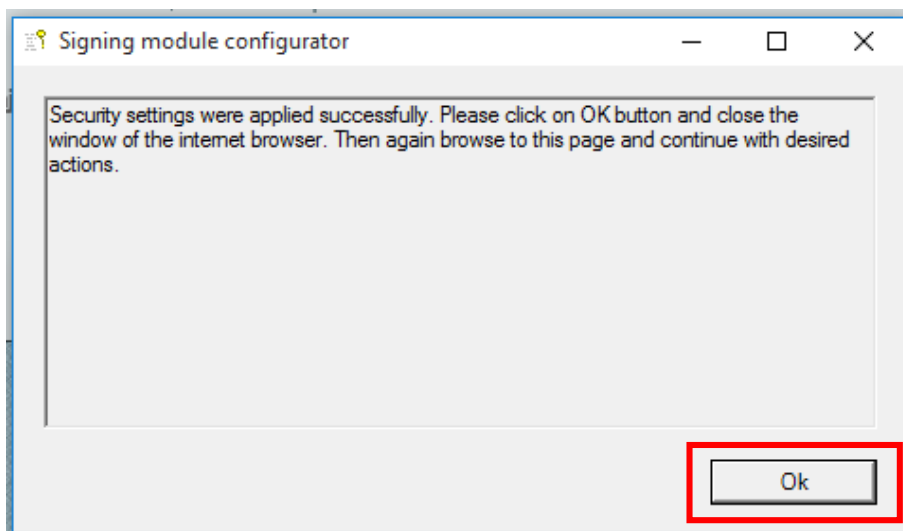
**8** Klikoni **“Continue”** në dritaren që do t’ju shfaqet.



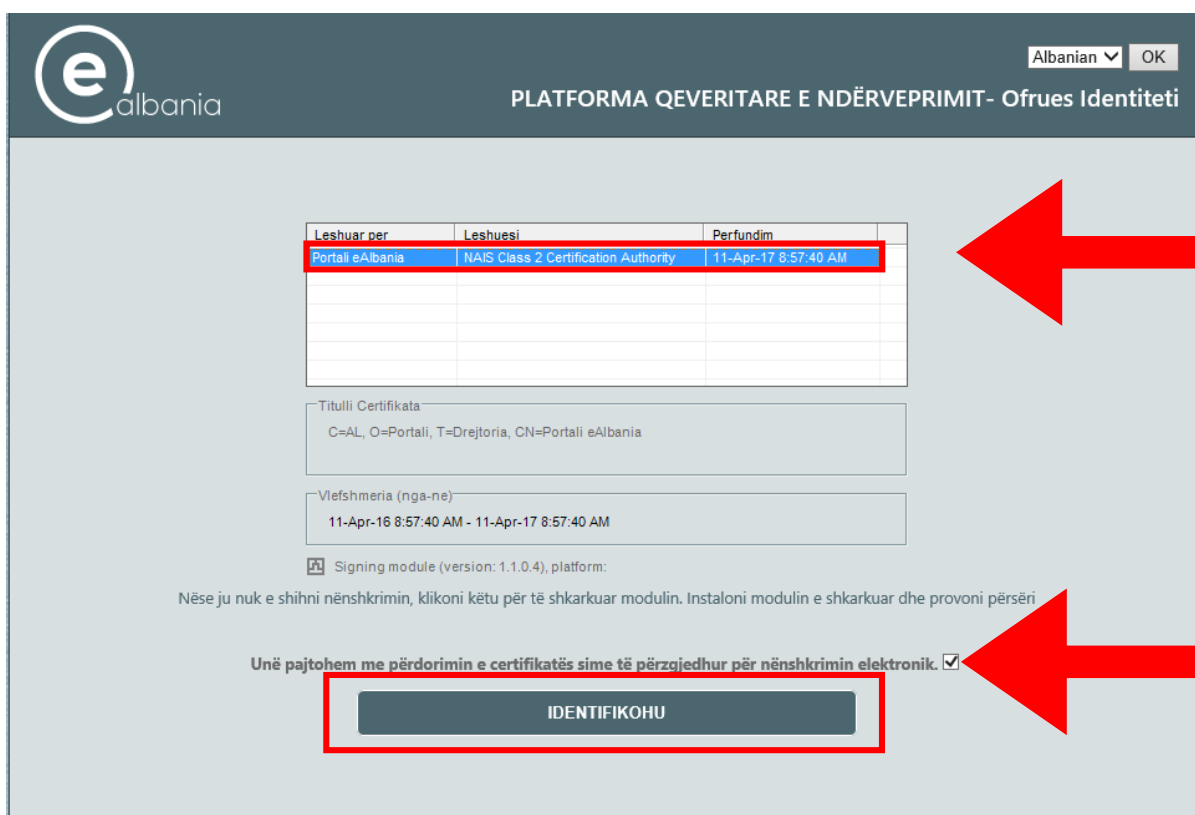
**9** Vendosni URL-në **e-albania.gov.al** në dritaren më poshtë dhe klikoni **“OK”**.



**10** Klikoni “OK” për të përfunduar instalimin e modulit.



**11** Pasi të jetë instaluar me sukses moduli, provoni të indentifikoheni përsëri. Do t’ju shfaqet certifikata si më poshtë. **Zgjidhni certifikatën elektronike** dhe sigurohuni që të **miratoni përdorimin e certifikatës** së përzgjedhur për nënshkrimin elektronik. Më pas klikoni butonin “Identifikohu”.



Leshuar per	Leshuesi	Perfundim
Portali eAlbania	NAIS Class 2 Certification Authority	11-Apr-17 8:57:40 AM

Titulli Certifikata  
C=AL, O=Portali, T=Drejtoria, CN=Portali eAlbania

Vlefshmeria (nga-ne)  
11-Apr-16 8:57:40 AM - 11-Apr-17 8:57:40 AM

Signing module (version: 1.1.0.4), platform:

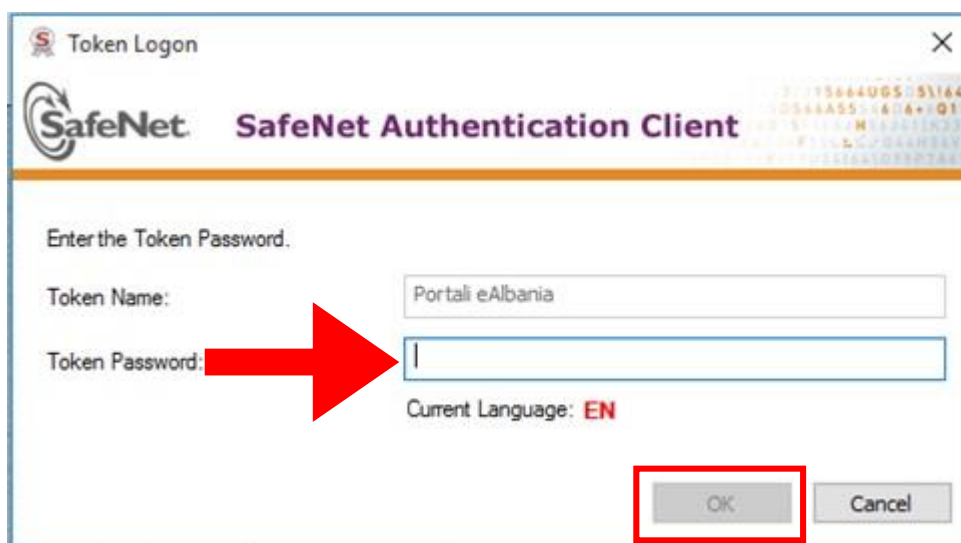
Nëse ju nuk e shihni nënshkrimin, klikoni këtu për të shkarkuar modulën. Instaloni modulën e shkarkuar dhe provoni përsëri

Unë pajtohem me përdorimin e certifikatës sime të përzgjedhur për nënshkrimin elektronik.

IDENTIFIKOHU

# 12

Në programin që keni për përdorimin e “USB token” vendosni fjalëkalimin si në figurën më poshtë dhe klikoni butonin “OK”.



*Hapat nga 1 deri në 10 është e nevojshme të kryhen vetëm një herë.  
Hapat 11 dhe 12 duhet të përsëriten sa herë që ju do të logoheni në portal.*